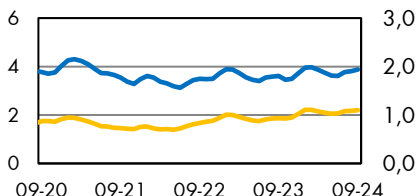


Míra nezaměstnanosti MPSV

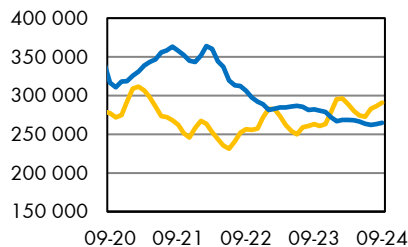


— Míra nezaměstnanosti (v %)

— Počet nezaměstnaných na jedno volné pracovní místo (p.o.)

Zdroj: Raiffeisenbank, Macrobond

Bilance na trhu práce

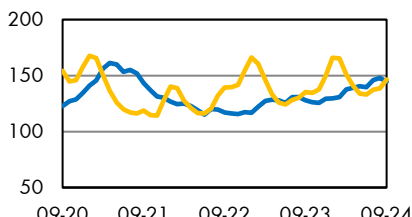


— Počet registrovaných nezaměstnaných

— Počet volných pracovních míst

Zdroj: Raiffeisenbank, Macrobond

Počet nezaměstnaných dle délky hledání práce (v tis.)



— Dlouhodobá nezaměstnanost (>6M)

— Krátkodobá nezaměstnanost (<6M)

Zdroj: Raiffeisenbank, Macrobond

Autor: Vít Mikusek, analytik

Email: vit.mikusek@rb.cz

Tel.: +420 724 156 012

Editor: Martin Kron, analytik

Nezaměstnanost v září mírně překvapila trh

Podíl nezaměstnaných v České republice v září mírně stoupl na 3,9 %. Od konce srpna, kdy míra nezaměstnanosti činila 3,8 %, byl růst evidovaných uchazečů o něco rychlejší, než očekávala naše i tržní prognóza. Přesto zůstává nezaměstnanost v tuzemské ekonomice nízká a neohrožuje hospodářský růst.

Úřady práce evidovaly ke konci září necelých 291 tisíc uchazečů o zaměstnání, což je o 4,5 tisíce více než v srpnu a o více než 27 tisíc více než v srpnu minulého roku. Oproti minulému měsíci jde o mírné zrychlení růstu evidovaných uchazečů, když se teprve se zpožděním projevuje horší sentiment v tuzemském hospodářství. Na přelomu letošního a příštího roku by podíl nezaměstnaných mohl dokonce opět překonat 4% hranici, v příštím roce však v spolu s očekávaným zrychlením ekonomického růstu předpokládáme opětovně snižování míry nezaměstnanosti.

Pohledem ze strany zaměstnavatelů je zřejmé, že podniky letos již nejsou ochotny nabírat nové zaměstnance v takové míře jako v předchozím roce, když **počet volných pracovních míst** meziročně klesl o 17 tisíc na aktuálně nahlášených 264 tisíc, ačkoli meziměsíčně jde o mírný nárůst (+1,4 tisíce míst). **Na jednoho uchazeče tak aktuálně připadá 0,91 otevřených pracovních míst**, zároveň stále panují značné rozdíly mezi okresy. Situace zůstává nejsložitější v Karviné, kde je hlášených více než 10 uchazečů na 1 volné pracovní místo.

Míra nezaměstnanosti podle MPSV

	Aktuální	Předchozí	RB	Trh
v %	3,9	3,8	3,8	3,8

Zdroj: Raiffeisenbank, Bloomberg, MPSV

Z **regionálního hlediska** došlo v září k meziměsíčnímu nárůstu celkem v 66 okresech. Nejvyšší nárůst nastal v Benešově (+7,7 %), přičemž rozdíl mezi nižšími příčkami se tentokrát značně zúžil. Druhé největší zvýšení zaznamenal Rakovník (+6,5 %), dále Teplice (+6,4 %), Jičín (+6,3 %) a jako poslední překonaly 6% zvýšení i Klatovy (+6,2 %). Nejvyšší nezaměstnanost panuje stále v okrese Most (8,6 %) a v Karviné (8,4 %). K poklesu došlo v 11 okresech, nejnižší míru nezaměstnanosti vykazují stále Praha-východ (1,5 %) a Praha-západ (1,7 %), kde se nezaměstnanost dlouhodobě drží pod 2 %.

Míra nezaměstnanosti se nadále vyvíjí v souladu s naší prognózou, ačkoli v minulém měsíci došlo k mírně vyššímu růstu podílu nezaměstnaných, než jsme očekávali. Na trhu se tak se zpožděním projevuje horší ekonomický sentiment, který v předchozích měsících, a zejména v předchozím roce, omezoval růst tuzemského hospodářství. **Trh práce však zůstává napjatý, zaměstnavatelé ve velké míře nepropouštějí a tlak na růst mezd zůstává silný. V průměru by v letošním roce měla míra nezaměstnanosti zůstat pod 4 % a v příštích letech opět klesat.**