

## Bonus amerických technologií II

- NASDAQ-100 Notional Net Return EUR Excess Return Index jako podkladové aktivum pro určení výplaty při splatnosti certifikátu
- Participace 2:1 na vývoji podkladového indexu v rozmezí 120 % až 150 % počáteční hodnoty
- Příležitost k výnosu až 80 % po pěti letech
- Výplata 120 %, pokud bude podkladový index nad 60 % počáteční hodnoty k datu splatnosti a pokud nepřekročí bonusovou úroveň k datu splatnosti
- Plné tržní riziko v případě proražení bariéry, riziko emitenta
- Další informace k příležitostem a rizikům naleznete na následujících stránkách
- Splatnost certifikátu 5 let

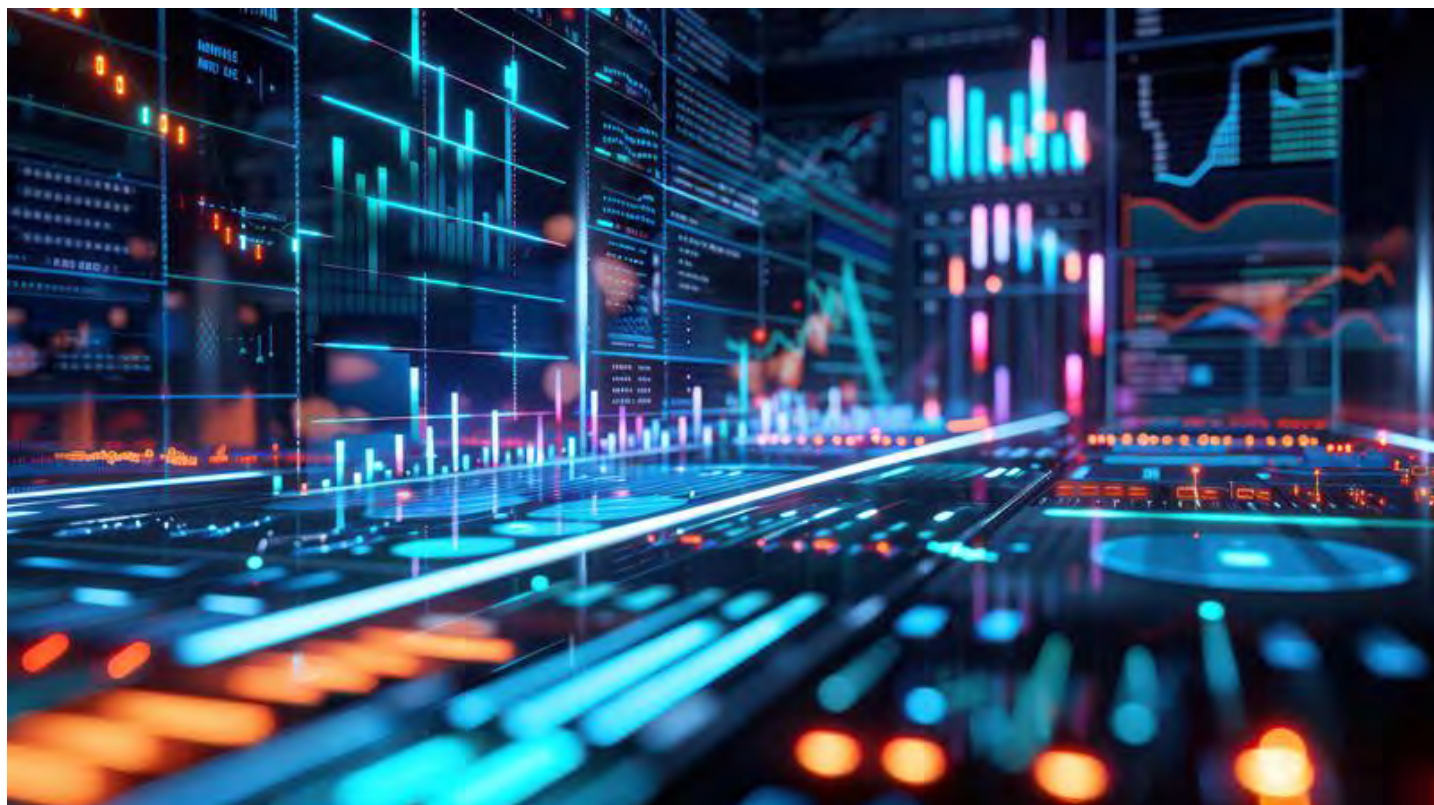
NASDAQ-100 Notional Net Return EUR Excess Return Index je ochrannou známkou Nasdaq Inc.

**Investiční produkt** bez kapitálové ochrany  
Bonusový certifikát denominovaný v CZK



ZERTIFIKATE  
AWARD AUSTRIA

Best Issuer  
2025



S certifikátem Bonus amerických technologií II denominovaným v CZK získá investor bonusový výnos ve výši 20 % za 5 let vyplácený při splatnosti certifikátu, pokud uzavírací hodnota podkladového indexu v Poslední den pozorování neklesne o 40 % nebo více pod úroveň Počáteční hodnoty podkladového indexu. Pokud bude podkladový index k Datu splatnosti nad Bonusovou úrovní, bude vyplacena Výše bonusu + pozitivní vývoj podkladového indexu nad Výši bonusu v poměru 2:1, maximálně však do hodnoty Cap na 150 % Počáteční hodnoty. Maximální možný výnos je tak omezen na 80%.

#### Emitent

Raiffeisen Bank International AG\*

<b>Nabídka</b>	průběžná emise
<b>ISIN</b>	AT0000A3U970
<b>Emisní kurz</b>	100 %
<b>Nominální hodnota</b>	1000 CZK
<b>Upisovací období<sup>1</sup></b>	22.04.-27.05.2026
<b>Datum fixace</b>	28.05.2026
<b>Datum emise</b>	29.05.2026
<b>Poslední den pozorování</b>	27.05.2031
<b>Datum splatnosti</b>	29.05.2031

#### Počáteční hodnota

uzavírací hodnota podkladového indexu k Datu fixace

#### Bariéra

60 % Počáteční hodnoty podkladového indexu

#### Pozorování bariéry

pouze k Poslednímu dni pozorování

<b>Výše bonusu</b>	120 %
<b>Cap</b>	150 %

**Participace:** 200% participace na pozitivním vývoji podkladového indexu od Výše bonusu až do hodnoty Cap.

#### Výplata při splatnosti

Neklesne-li hodnota podkladového indexu k Poslednímu dni pozorování o 40 % nebo více od své Počáteční hodnoty stanovené k Datu fixace, bude vyplaceno 120 % Nominální hodnoty certifikátu k Datu splatnosti, respektive participace na pozitivním vývoji indexu nad tuto hodnotu.

Tržní ceny certifikátu na sekundárním trhu  
[raiffeisenzertifikate.at](http://raiffeisenzertifikate.at)

\* Rating: [rbinternational.com/ir/ratings](http://rbinternational.com/ir/ratings)

<sup>1</sup> Raiffeisen Bank International AG si vyhrazuje právo předčasně ukončit, případně prodloužit Upisovací období.

**Certifikát Bonus Amerických Technologií II** nabízí k Datu splatnosti příležitost k výplatě 120 %, respektive 200% participaci na pozitivním vývoji podkladového indexu nad tuto úroveň až k hodnotě Cap. K tomu také částečnou ochranu Nominální hodnoty certifikátu s ohledem na Bariéru a uzavírací hodnotu podkladového indexu v Poslední den pozorování. Doba splatnosti certifikátu je pět let. Příležitosti a rizika naleznete na další stránce.

Jako podkladové aktivum je zvolen **NASDAQ-100 Notional Net Return EUR Excess Return Index**, který je složen ze 100 největších společností kótovaných na burze Nasdaq, jako jsou například Apple, NVIDIA, Microsoft, Amazon, Alphabet.

#### Funkcionalita

K Datu fixace bude stanovena Počáteční hodnota podkladového indexu (uzavírací hodnota indexu NASDAQ-100 Notional Net Return EUR Excess Return, Bariéra (60 % Počáteční hodnoty podkladového indexu), Výše bonusu (120 % Počáteční hodnoty podkladového indexu) a také Cap (150 % Počáteční hodnoty podkladového indexu).

K Poslednímu dni pozorování nastane jeden z následujících scénářů:

### SCÉNÁŘ 1: HODNOTA PODKLADOVÉHO INDEXU BUDE NAD BARIÉROU

#### a) Podkladový index bude k Poslednímu dni pozorování nad Bariérou a zároveň pod Výší bonusu

Bude-li uzavírací hodnota indexu NASDAQ-100 Notional Net Return EUR Excess Return k Poslednímu dni pozorování nad Bariérou a zároveň pod Výší bonusu, pak bude k Datu splatnosti vyplaceno 120 % Nominální hodnoty (to odpovídá 1.200 CZK za certifikát).

#### b) Podkladový index bude k Poslednímu dni pozorování nad Bariérou a zároveň nad Výší bonusu

Bude-li uzavírací hodnota indexu NASDAQ-100 Notional Net Return EUR Excess Return k Poslednímu dni pozorování nad Bariérou a zároveň nad Výší bonusu, pak bude k Datu splatnosti vyplacena Výše bonusu + participace na pozitivním vývoji podkladového indexu od Výše bonusu k Poslednímu dni pozorování v poměru 2:1, maximální možný výnos je omezen hodnotou Cap a výplatou 180 % nominální hodnoty certifikátu (to odpovídá 1.800 CZK za certifikát).

### SCÉNÁŘ 2: PODKLADOVÝ INDEX DOSÁHNE, PŘÍPADNĚ PROLOMÍ BARIÉRU

Pokud uzavírací hodnota podkladového indexu v Poslední den pozorování dosáhne či prolomí Bariéru stanovenou na 60 % Počáteční hodnoty podkladového indexu, bude k Datu splatnosti vyplacena hodnota certifikátu odpovídající částce Nominální hodnoty certifikátu snižené o počet procent rovnající se procentuálnímu poklesu hodnoty podkladového indexu k Poslednímu dni pozorování oproti Počáteční hodnotě tohoto podkladového indexu.

## VÁMI OČEKÁVANÝ VÝVOJ

pokles	stagnace	růst
--------	----------	------

## Váš investiční horizont

< 3 let	3 do 5 let	> 5 let
---------	------------	---------

## RIZIKOVÝ PROFIL PRODUKTU

1	2	3	4	5	6	7
---	---	---	---	---	---	---

## UPOZORNĚNÍ

Uvedené příležitosti a rizika představují výběr nejdůležitějších aspektů.

Chystáte se zakoupit produkt, který je složitý a může být obtížné jej pochopit.

Informace o dalších rizicích souvisejících s investováním do certifikátu naleznete v Základním prospektu povoleném rakouským Úřadem pro dohled nad finančním trhem - dokument je dostupný u Österreichische Kontrollbank AG a zveřejněný na [raiffeisenzertifikate.at/en/securities-prospectus/](https://www.raiffeisenzertifikate.at/en/securities-prospectus/) (doporučujeme si přečíst prospekt před investičním rozhodnutím), jakož i ve sdělení klíčových informací k tomuto produktu, rovněž dostupném na [raiffeisencertificates.com](https://www.raiffeisencertificates.com)

## PŘÍKLADY VÝPLATY CERTIFIKÁTU K DATU SPLATNOSTI

VÝVOJ INDEXU	FUNKCIONALITA	VÝŠE VÝPLATY
<b>SCÉNÁŘ 1: Bariéra nebude k Poslednímu dni pozorování dosažena</b>		
+60 %	✓ Cap	1.800 CZK
+40 %	✓ 2:1 participace nad Výši bonusu	1.600 CZK
+25 %	✓ 2:1 participace nad Výši bonusu	1.300 CZK
+5 %	✓ výplata Výše bonusu	1.200 CZK
±0 %	✓ výplata Výše bonusu	1.200 CZK
-20 %	✓ výplata Výše bonusu	1.200 CZK
-39 %	✓ výplata Výše bonusu	1.200 CZK
<b>SCÉNÁŘ 2: Bariéra bude k Poslednímu dni pozorování dosažena</b>		
-41 %	✓ 1:1 participace	590 CZK
-50 %	✓ 1:1 participace	500 CZK

## Příležitosti

- **Bonusový výnos:** Příležitost k možnému výnosu ve výši 20 % za 5 let a také příležitost k participaci v poměru 2:1 na vývoji podkladového indexu nad Výši bonusu až k hodnotě Cap.
- **Bezpečnostní polštář:** Bude-li uzavírací hodnota podkladového indexu k Poslednímu dni pozorování nad Bariérou stanovenou na 60 % Počáteční hodnoty podkladového indexu, bude k Datu splatnosti vyplaceno minimálně 120 % Nominální hodnoty certifikátu.
- **Sekundární trh:** Optimalizace profilu riziko/výnos a možnost předčasného prodeje certifikátu ze strany investora na sekundárním trhu.

## Rizika

▪ **Porušení bariéry:**

Pokud bude k Poslednímu dni pozorování dosažena či prolomena Bariéra, bude investor plně vystaven částečné či úplné ztrátě Nominální hodnoty certifikátu k Datu splatnosti certifikátu.

▪ **Riziko emitenta:**

Výplata Nominální hodnoty certifikátu a případného výnosu k Datu splatnosti certifikátu závisí na platební schopnosti Raiffeisen Bank International AG (kreditní riziko Emitenta). V případě platební neschopnosti Emitenta nebo úředního nařízení „Bail-in“ může investor utrpět až celkovou ztrátu Nominální hodnoty certifikátu.

Informativní brožuru v anglickém jazyce naleznete na adrese Emitenta Raiffeisen Bank International AG zde:

<https://www.raiffeisenzertifikate.at/en/produkt/insubscription/?ISIN=AT0000A3U970>

## UPOZORNĚNÍ

Informace obsažené v tomto prospektu nepředstavují investiční poradenství pro nákup či prodej investic, ani by nemělo být žádné investiční rozhodnutí činěno výlučně na základě tohoto dokumentu. Konečné podmínky pro cenné papíry popsané v tomto prospektu jsou uloženy u Österreichische Kontrollbank AG a byly schváleny rakouským Úřadem pro dohled nad finančním trhem.

Veškeré produkty podléhají základnímu prospektu pro Emisní program Raiffeisen Bank International AG (včetně případných dodatků) (dále jen Základní prospekt) [raiffeisenzertifikate.at/en/securities-prospectus/](https://raiffeisenzertifikate.at/en/securities-prospectus/). Základní prospekt vztahující se k certifikátu, který byl schválen rakouským Úřadem pro dohled nad finančním trhem, který byl kompetentní ke schválení Základního prospektu, není možné chápat jako doporučení k nákupu finančních instrumentů ze strany Úřadu pro dohled nad finančním trhem.

Veškeré zmíněné dokumenty (např. Základní prospekt, další informace k výše popsanému produktu a sdělení klíčových informací) jsou zveřejněny na internetových stránkách Emitenta.

NASDAQ-100 Notional Net Return EUR Excess Return Index je ochrannou známkou a duševním vlastnictvím Nasdaq Inc. dle příslušného právního řádu. Uvedený index je používán na základě licence. Certifikát není nijak sponzorován, schvalován, prodáván ani podporován společností Nasdaq Inc. nebo jejími poskytovateli licence, partnery ve výzkumu nebo poskytovateli dat. Nasdaq Inc., poskyvatelé licence, partneři ve výzkumu ani poskyvatelé údajů neposkytují žádnou záruku ani nenesou v tomto ohledu žádnou odpovědnost za případné chyby (ať způsobené nedbalostí nebo jinak) ve vztahu k nim obecně nebo ve vztahu k jakýmkoliv chybám, vynecháním nebo přerušením indexu nebo jeho údajů. Další podrobné informace naleznete v Základním prospektu v části „Underlying Specific Disclaimer“.

Investoři jsou vystaveni riziku, že Raiffeisen Bank International AG jako Emitent nemusí být schopná dostát svým závazkům, jako například v případě platební neschopnosti Emitenta nebo úředního nařízení („Bail-in“) podle příslušného právního řádu. Dohlízející úřad může vydat takové nařízení v krizové situaci před jednáním o úpadku. V takovém případě má dohlízející úřad možnost nařídit rozsáhlá opatření, jako například pozastavit práva investorů ve vztahu k popsáným finančním nástrojům nebo je snížit na nulu, ukončit popsané investiční nástroje, nebo je převést na akcie Emitenta. Podrobnější informace naleznete na adrese: <https://www.rbinternational.com/en/raiffeisen/legal/business-terms.html>.

**Investiční certifikáty nejsou bankovním vkladem a nejsou pojištěny v rámci fondu pojištění vkladů. Investiční certifikáty podléhají investičním rizikům včetně možné ztráty investované jistiny. Výkonnost certifikátu, resp. jeho podkladového aktiva v minulosti či předpokládaná výkonnost není spolehlivým ukazatelem budoucí výkonnosti či výnosů. Tržní cena certifikátu může klesnout, jakož i stoupnout.**

**Strukturované cenné papíry jsou rizikové investiční nástroje. Pokud se kurz podkladového aktiva bude vyvíjet v neprospěch investora, může dojít k podstatným ztrátám části nebo i veškerého investovaného kapitálu. Dividendy a obdobná práva spojená s podkladovým aktivem jsou zohledněna při strukturování certifikátu a nejsou vypláceny. Tržní cena certifikátu se nemusí v daném období vyvíjet stejně jako cena podkladových aktiv. Během daného období je tržní cena certifikátu vystavena různým vlivům, jako například volatilitě, úrokové sazbě, úvěrovému ratingu Emitenta nebo zbývajícím časem do Data splatnosti. Odkup nebo splacení certifikátu při splatnosti závisí na platební schopnosti Emitenta. Další důležité informace naleznete v Základním prospektu.**

Pokud se investor rozhodne investovat do tohoto certifikátu, přijímá kreditní riziko Emitenta. Distributor certifikátu neposkytuje daňové/právní/účetní poradenství, a proto odpovědnost spojená s takovými důsledky investice do certifikátu zůstává plně na investorech. Tato zpráva vychází z údajů, které osoby, které dokument vypracovaly, měly k datu jejího vytvoření. Upozorňujeme, že právní situace se může změnit v důsledku legislativních změn, daňových směrnic atd.

Finanční nástroj a související produktové dokumenty nesmí být nabízeny, prodávány, přeprodávány nebo dodávány či zveřejňovány, přímo ani nepřímo fyzickým nebo právnickým osobám, které mají bydliště/sídlo v zemi, ve které je to zákonem zakázáno. Tento dokument nesmí být v žádném případě distribuován v Spojených státech amerických („USA“)/osobám z USA a ve Spojeném království („U.K.“).

Další informace můžete získat od Vašeho investičního specialisty, na internetu na adrese [raiffeisencertificates.com](http://raiffeisencertificates.com) či na produktové infolince Raiffeisen Bank International AG: +43 1/717 07 - 5454

Dozorčí úřady: Rakouský Úřad pro dohled nad finančním trhem (FMA), Rakouská národní banka, Evropská centrální banka v rámci jednotného mechanismu dohledu (SSM). Marketingový materiál odpovídá rakouskému tiskovému zákonu. Vlastník a producent tisku: Raiffeisen Bank International AG, Am Stadtpark 9, 1030, Vídeň, Rakousko.

Distributorem výše uvedeného certifikátu v České republice je Raiffeisenbank a.s. (dále jen "Distributor").

**Nákupní poplatek Distributora**

max. 2,5 %

**Prodejní poplatek Distributora**

0,3 %, min. 30 EUR

Přehled veškerých poplatků placených investorem v souvislosti s nákupem a správou certifikátu naleznete v ceníku Distributora na [rb.cz](http://rb.cz) ([rb.cz/attachments/ceniky/cenik-investicnich-sluzeb.pdf](http://rb.cz/attachments/ceniky/cenik-investicnich-sluzeb.pdf)), Ceník investičních služeb v souvislosti s nákupem a správou certifikátu prostřednictvím aplikace Raiffeisen investice ([rb.cz/attachments/ceniky/cenik-investicnich-sluzeb-aplikace.pdf](http://rb.cz/attachments/ceniky/cenik-investicnich-sluzeb-aplikace.pdf)), Ceník investičních služeb v souvislosti s nákupem a správou certifikátu v rámci Dlouhodobého investičního produktu ([rb.cz/attachments/investice/dip/cenik-investicnich-slzeb-pro-dip.pdf](http://rb.cz/attachments/investice/dip/cenik-investicnich-slzeb-pro-dip.pdf)).

Výše uvedený certifikát je Distributorem nabízen v prostředí obchodní platformy Raiffeisen Investice buď v poradenském režimu (s investičním doporučením po vyhodnocení vhodnosti), v bezporadenském režimu (bez doporučení po vyhodnocení přiměřenosti produktu), nebo v obou režimech současně. Režim distribuce si investor volí při vstupu do obchodní platformy Raiffeisen Investice před zadáním pokynu k nákupu certifikátu. Dostupnost jednotlivých certifikátů závisí na zvoleném režimu distribuce investorem a jeho aktuálním investičním profilu. Některé certifikáty nemusí být dostupné ve všech režimech distribuce. Nabídka certifikátů v konkrétním režimu distribuce je dána obchodním rozhodnutím Distributora.

V prostředí obchodní platformy RBroker je výše uvedený certifikát nabízen Distributorem pouze v bezporadenském režimu.

Distributor certifikátu neposkytuje daňové/právní/účetní poradenství, a proto odpovědnost spojená s takovými důsledky investice do certifikátu zůstává plně na investorovi.

Investor stvrzuje, že je seznámen s investiční politikou výše uvedeného certifikátu a plně pochopil investiční rizika, stejně tak právní, daňové a účetní aspekty a důsledky investování do výše uvedeného certifikátu. Investor souhlasí, že informace k certifikátu jsou poskytovány v českém, případně anglickém či německém jazyce.

\_\_\_\_\_  
Datum

\_\_\_\_\_  
Jméno a podpis klienta

\_\_\_\_\_  
Datum

\_\_\_\_\_  
Jméno a podpis bankéře